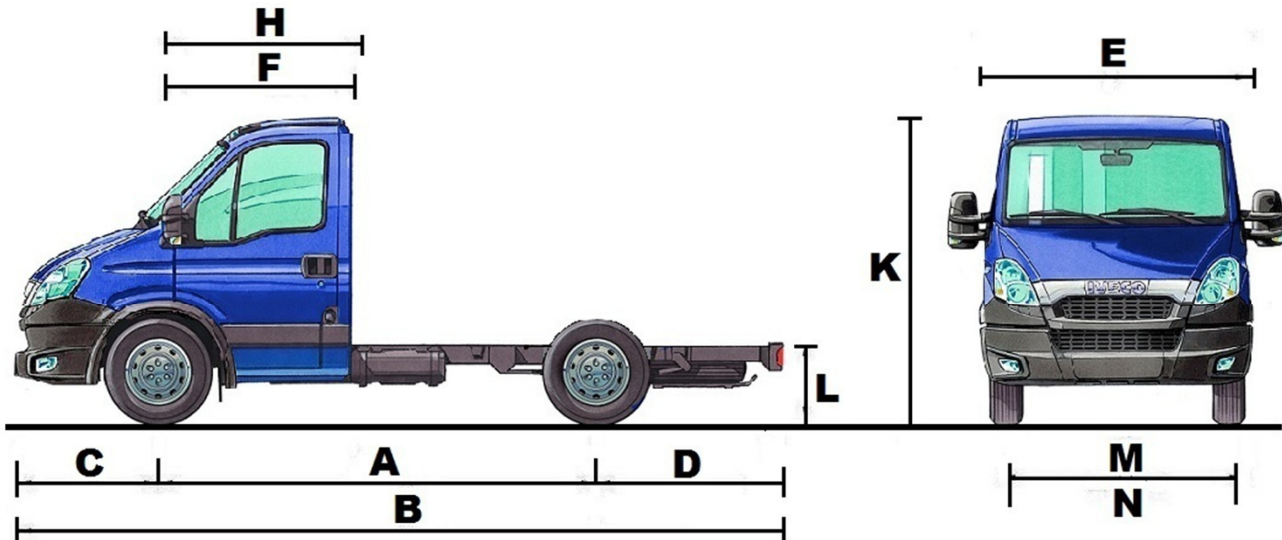


IVECO**DAILY 35S15/P
PODWOZIE Z KABINĄ****Euro5 Light Duty**

A Rozstaw osi	3000	3450	3750	3450	3750
B Długość pojazdu	5014	5899	6509	5899	6509
C Zwis przedni		998		998	
D Zwis tylny	920	1355	1655	1355	1655
E Szerokość pojazdu		1996		1996	
F Od osi przedniej do tylnej ściany kabiny		1355		2105	
H Od osi przedniej do przedniej ściany zabudowy		1410		2160	
K Wysokość pojazdu (bez ładunku)	2230	2225	2220	2235	2230
M Rozstaw kół osi przedniej		1740		1740	
N Rozstaw kół osi tylnej		1740		1740	
P Prześwit (pod osią tylną bez ładunku)		180		171	
Promień skrętu pomiędzy krawężnikami	5190	5840	6280	5840	6280
Promień skrętu pomiędzy ścianami	5750	6420	6860	6420	6860
Przestrzeń pod zabudowę					
Długość ramy pod zabudowę	2565	3450	4060	2700	3310
Maksymalna długość zabudowy*	3390	4110	4590	3360	3840
Maksymalna szerokość zabudowy		2350		2350	
L Wysokość na końcu ramy bez obciążenia	570	570	570	570	570
Wysokość na końcu ramy z obciążeniem nomin.	555	555	555	555	555
Masy [kg]					
Dopuszczalna masa całkowita		3500		3500	
Dopuszczalna masa całkowita zespołu pojazdów		7000		7000	
Dopuszczalne obciążenie osi przedniej		1800		1800	
Dopuszczalne obciążenie osi tylnej		2240		2240	
Masa własna	1735	1750	1765	1950	1965
Obciążenie osi przedniej od tej masy	1240	1250	1260	1360	1380
Obciążenie osi tylnej od tej masy	495	500	505	590	585
Nośność ramy	1765	1750	1735	1550	1535

* - Długości zabudowy dobierać tak aby nie były przekroczone dopuszczalne naciski na osie przy równomiernym rozkładzie ładunku!

Masy pojazdu podane są wraz z kierownicą i płynami eksploatacyjnymi.

PODANE WARTOŚCI MAJĄ JEDYNIĘ CHARAKTER ORIENTACYJNY

Karta techniczna

Powyższe wartości odnoszą się do wyposażenia standardowego i mogą odbiegać od stanu faktycznego Iveco zastrzega sobie prawo do ewentualnych zmian w dowolnym czasie i w dowolnym zakresie

IVECO
TRANSPORT IS ENERGY

IVECO**SILNIK F1AE0481 C**

Diesel 4-ro cylindrowy, rzędowy, 16-to zaworowy, DOHC z elektronicznym wtryskiem bez-pośrednim typu "Common Rail" z piezoelektrycznymi wtryskiwaczami. Ciśnienie wtrysku do 1600 bar, EDC, turbosprężarka o zmiennej geometrii i z dodatkowym chłodzeniem powietrza doładowującego "Intercooler"; chodzony cieczą. Wentylator włączany elektromagnetycznie, układ recykulacji spalin EGR; pułapka cząstek stałych jako standard

Spełnia wymogi dyrektywy EC Euro5 Light Duty (Emisja gazów spalinowych)

Dane techniczne

Pojemność skokowa	2287 cm ³
Średnica cylindra x skok tłoka	88 x 94 mm
Moc maksymalna (CEE)	107 kW (146 KM) przy 3900 obr/min
Maksymalny moment obrotowy (CEE)	350 Nm przy 1500 obr/min

Tłumik gazów spalinowych

Umieszczony wzdłuż podłużnic ramy z rurą wydechową centralnie pod ramą pojazdu

SKRZYŃNIA BIEGÓW

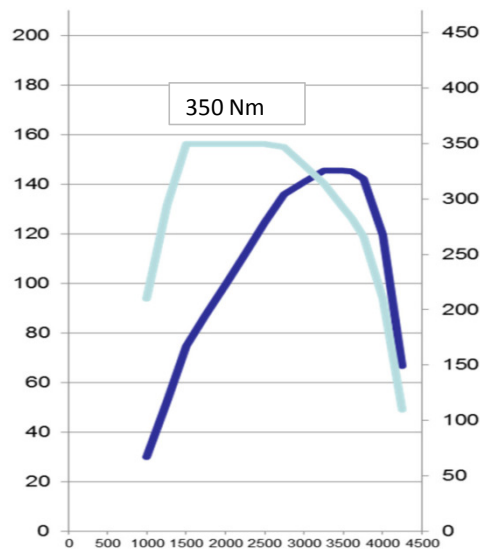
Oznaczenie	Przełożenia	Prędkość maks. [km/h] *	Zdolność do pokonywania wzniesień przy DMC [%] *
ZF 6MS350 OD	1° - 5,004 : 1	146 km/h w	81
6 + 1	6° - 0,701 : 1	zależności od	
ZF 6AS400 OD	1° - 5,37 : 1	gabarytów	81
zautomatyzow.	6° - 0,79 : 1	zabudowy	
6±1			

* wartości średnie ze standardowymi oponami i przełożeniem tylnego mostu 3,91

Przystawka odbioru mocy: przystosowanie do montażu z flanszą do 120Nm przy 1000obr./min

DAILY 35S15/P

PODWOZIE Z KABINĄ

Euro5 Light Duty**SPRZĘGŁO**

Jednotarczowe, suche, wspomagane hydraulicznie, okładzina bezazbestowa. Średnica zewnętrzna: 11" (279 mm).

TYLNY MOST

Pojedyncze przełożenie std. 3,91
Opcja: 4,44, 4,88

RAMA POJAZDU

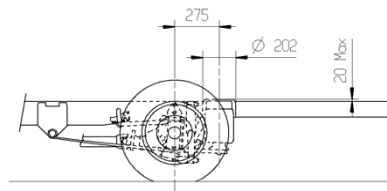
Podłużnice ze stalowych profili "C" połączone rurowymi poprzecznikami. Wymiary podłużnic: szerokość: 56mm, wysokość 150mm, grubość 3 mm

ZAWIESZENIE**Przednie**

Niezależne zawieszenie kół na podwójnych wahaczach poprzecznych z odbojami i poprzecznym piórem resoru. Hydrauliczne, teleskopowe amortyzatory dwustronnego działania.

Tylne

Pneumatyczne na dwóch miechach, skok zawieszenia +40/-50. Sztywna belka tylnej osi. Drażek stabilizatora. Hydrauliczne, teleskopowe amortyzatory dwustronnego działania.

**UKŁAD KIEROWNICZY**

Czteroramienne koło kierownicy o średnicy 420mm po lewej stronie, wspomaganie, blokada koła kierownicy.

KOŁA I OGUMIENIE

Pojedyncze na obu osiach: 225/65 R16. Obręcz 6JK 16H. Pełnowymiarowe koło zapasowe

INSTALACJA ELEKTRYCZNA

Akumulator seryjny: 12V -110Ah
Alternator seryjny: 14V -110A (1540W)
W opcji: 14V -140A (1960W) lub 180A
Rozrusznik 12V- 2,3kW

Oświetlenie:

Zintegrowane halogenowe reflektory mijania i drogowe, światła do jazdy dziennej. Światła przeciwmgielne umieszczone w zderzaku (opcja)

UKŁAD HAMULCOWY

Hamulce tarczowe obu osi. Przednie tarcze wentylowane
Wymiary tarcz Przód Tył
Średnica/grubość [mm] 300/28 296/16

Opis układu

Dwuobwodowy układ krzyżowy z zaciskami pływającymi i wspomaganie podciśnieniowym. Elektr. wskaźnik zużycia okładzin ciernych. Jako standard: ESP 9 zawierające min. ABS, ASR, LAC (wszystkie funkcje wspomagające prowadzenie pojazdu), Hill Holder

Hamulec postojowy

Realizowany przez zaciski tylnej osi.

WENTYLACJA I OGRZEWANIE

Wymuszony nawiew powietrza z możliwością ustawienia 5 kierunków i 4 prędkości. Płynna regulacja temperatury oraz obiegu wewnętrznego. Nagrzewnica połączona z układem chłodzenia silnika.
W opcji niezależne ogrzewanie postojowe oraz klimatyzacja automatyczna z filtrem przeciwpyłkowym.

WYCIERACZKI PRZEDNIEJ SZYBY

Dwa ramiona wycieraczek z dwoma prędkościami i pracą przerywaną. Dysze spryskiwaczy zintegrowane z ramionami wycieraczek.

KABINA

Kabina z wysuniętą komorą silnika i wejściem za osi, 3 miejsca: kierowcy+2 pasażerów. W kabinie załogowej 7 miejsc: kierowcy +2 + 4 pasażerów. Mocowanie do podwozia za pomocą elastycznych łączników. Zabezpieczenie antykorozyjne nadwozia kateforezą i cynkowaniem. Materiał chroniący przed uszkodzeniami dolnej części nadwozia, nadkoli, komory silnikowej. Przednie błotniki przykręcane do nadwozia. Boczny pas ochronny z tworzywa sztucznego. Szyby atermiczne i przyciemniane. Przednia szyba panoramiczna, laminowana, klejona. Przednie drzwi kabiny z szybami opuszczanymi elektrycznie. Fotel kierowcy regulowany w 3 płaszczyznach, przednia ławka dla pasażerów dwumiejscowa z rozkładanym stolikiem na dokumenty, stała, tylna ławka (dla kabiny brygadowej). Fotele pokryte materiałem z 3 punktowymi pasami bezpieczeństwa z pirotechnicznymi napinaczami i zagłówkami.

Regulowana w pionie kolumna kierownicy.

Poduszka powietrzna kierowcy. Zewnętrzne lusterka szerokokątne z zespolonym kierunkowskazem. 2 głośniki z anteną radiową. Gniazdo połączeniowe przyrządów diagnostycznych (E.A.SY.). Wskaźniki i urządzenia na tablicy rozdzielczej

- prędkościomierz i obrotomierz
- komputer pokładowy
- licznik kilometrów zintegrowany z wyświetlaczem
- zegarek zintegrowany z wyświetlaczem
- 3 otwory DIN
- schowek przed pasażerem lub schowek i półka (bez poduszki pasażera), uchwyty na puszki
- kieszenie na butelki w drzwiach

INNE WYPOSAŻENIE

Profilowany zbiornik paliwa z zamykanym na klucz wlewem paliwa. Standard 70l (opcja 100l poza r.o.3000 lub 70l prostopadłościenny)

Iveco Poland Sp. z o.o.
Al.Wyścigowa 6
02-681 Warszawa
www.iveco.pl

Karta techniczna

Powyższe wartości odnoszą się do wyposażenia standardowego i mogą odbiegać od stanu faktycznego Iveco zastrzega sobie prawo do ewentualnych zmian w dowolnym czasie i w dowolnym zakresie

Data przygotowania: Luty 2013