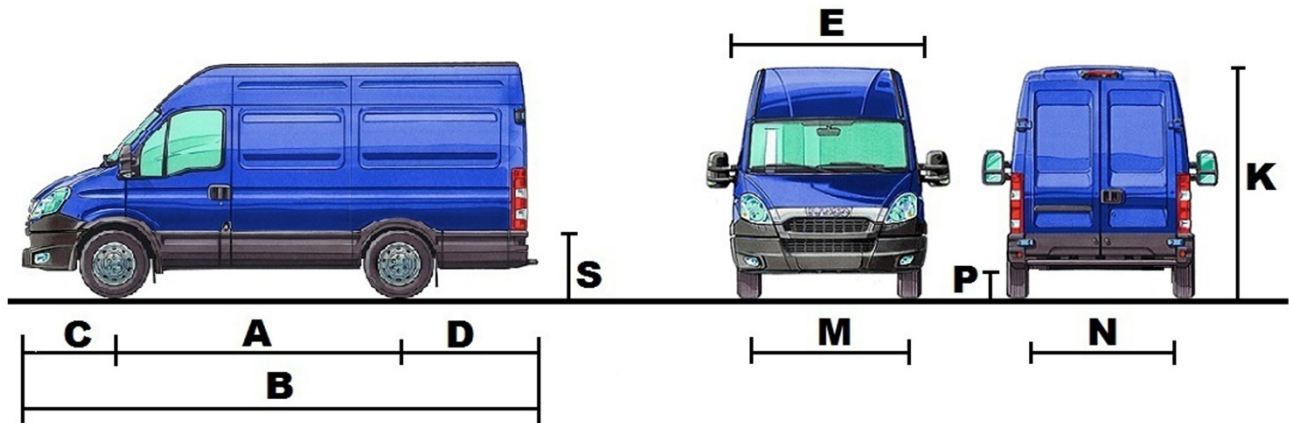


**IVECO****DAILY 35S15V/P  
FURGON (VAN)****Euro5 Light Duty****WYMIARY [mm]**

A Rozstaw osi	3000		3000L		3300		3950	
Wysokość dachu	H1	H2	H1	H2	H2	H3	H2	H3
B Długość pojazdu	5001		5401		5921		6936	
C Zwis przedni	998							
D Zwis tylny	1003		1403		1623		1988	
E Szerokość pojazdu	1996							
K Wysokość pojazdu (bez ładunku)	2270	2645	2270	2645	2640	2810	2670	2815
M Rozstaw kół osi przedniej	1740							
N Rozstaw kół osi tylnej	1690							
P Prześwit (pod osią tylną bez ładunku)	205							
Promień skrętu pomiędzy krawężnikami	5190				5620		6580	
Promień skrętu pomiędzy ścianami	5750				6200		7150	
<b>Przedział ładunkowy</b>								
Objętość [m <sup>3</sup> ]	7,3	9,0	8,3	10,2	12,0	13,2	15,6	17,2
Długość wnętrza	2626		3021		3541		4558	
Szerokość wnętrza	1800							
Wysokość wnętrza	1545	1900	1545	1900	1900	2100	1900	2100
Wysokość krawędzi ładunkowej	620							
Szerokość pomiędzy nadkolami	1320							
<b>Drzwi tylne</b>								
Szerokość w świetle drzwi	1540							
Wysokość w świetle drzwi	1430	1780	1430	1780	1780	1990	1780	1990
<b>Drzwi boczne</b>								
Szerokość w świetle drzwi	1100				1250			
Wysokość w świetle drzwi	1415	1780	1415	1780	1780		1780	
<b>Masy [kg]</b>								
Dopuszczalna masa całkowita	3500							
Dopuszczalna masa całkowita zespołu pojazdów	7000							
Dopuszczalne obciążenie osi przedniej	1800							
Dopuszczalne obciążenie osi tylnej	2240							
Masa własna	2000	2010	2040	2080	2155	2180	2280	2315
Obciążenie osi przedniej od tej masy	1240	1215	1210	1210	1230	1225	1275	1275
Obciążenie osi tylnej od tej masy	760	795	830	870	925	955	1005	1040
Ładowność	1500	1490	1460	1420	1345	1320	1220	1185

Masy pojazdu podane są wraz z kierowcą i płynami eksploatacyjnymi.

**PODANE WARTOŚCI MAJĄ JEDYNIĘ CHARAKTER ORIENTACYJNY**

Powyższe wartości odnoszą się do wyposażenia standardowego i mogą odbiegać od stanu faktycznego Iveco zastrzega sobie prawo do ewentualnych zmian w dowolnym czasie i w dowolnym zakresie

**Karta techniczna**

**IVECO**

# DAILY 35S15V/P FURGON (VAN)

**Euro5 Light Duty****SILNIK F1AE0481 C**

Diesel 4-ro cylindrowy, rzędowy, 16-to zaworowy, DOHC z elektronicznym wtryskiem bezpośrednim typu "Common Rail" z piezoelektrycznymi wtryskiwaczami. Ciśnienie wtrysku do 1600 bar, EDC, turbosprężarka o zmiennej geometrii VGT i z dodatkowym chłodzeniem powietrza doładowującego "Intercooler"; chłodzony cieczą. Wentylator włączany elektromagnetycznie, układ recykulacji spalin EGR; filtr cząstek stałych jako standard.

Spełnia wymogi dyrektywy EC Euro5 Light Duty (Emisja gazów spalinowych)

**Dane techniczne**

Pojemność skokowa	2287 cm <sup>3</sup>
Średnica cylindra x skok tłoka	88 x 94 mm
Moc maksymalna (CEE)	146KM (107kW) @3000-3900obr/min
Maksymalny moment obrotowy (CEE)	350Nm @ 1500-2750 obr/min

**Tłumik gazów spalinowych**

Umieszczony wzdłuż podłużnic ramy z rurą wydechową centralnie pod ramą pojazdu

**SKRZYŃNIA BIEGÓW**

Oznaczenie	Przełożenia	Oznaczenie	Przełożenia
Manualna 6+1	1° - 5.004	Zautomatyz.	1° - 5.373
2835.6	6° - 0.812	6AS400 Agile	6° - 0.791

**Przystawka odbioru mocy:**

przystosowanie do montażu z flanszą do 120Nm przy 1000obr./min

**SPRZĘGŁO**

Jednotarczowe, suche, wspomagane hydraulicznie, okładzina bezazbestowa. Średnica zewnętrzna: 11" (279 mm).

**TYLNY MOST**

Przełożenia. 3,6, 3.73, 3.91 - w zależności od wysokości dachu, rozstawu osi i rodzaju skrzyni biegów

**RAMA POJAZDU**

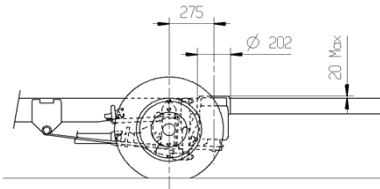
Podłużnice ze stalowych profili "C" połączone rurowymi poprzecznikami Wymiary podłużnic: szerokość: 56mm, wysokość 150mm, grubość 3 mm

**ZAWIESZENIE****Przednie**

Niezależne zawieszenie kół na podwójnych wahaczach poprzecznych z odbojami i poprzecznym piórem resoru. Hydrauliczne, teleskopowe amortyzatory dwustronnego działania.

**Tylne**

Pneumatyczne na dwóch miechach, skok zawieszenia +40/-50. Sztwna belka tylnej osi, Drażek stabilizatora. Hydrauliczne, teleskopowe amortyzatory dwustronnego działania.

**UKŁAD KIEROWNICZY**

Czteroramienne koło kierownicy o średnicy 420mm po lewej stronie, wspomaganie, blokada koła kierownicy.

**KOŁA I OGUMIENIE**

Pojedyncze na obu osiach: 225/65 R16, Obręcz 6JK 16H. Pełnowymiarowe koło zapasowe

**INSTALACJA ELEKTRYCZNA**

Akumulator seryjny: 12V -110Ah

Alternator seryjny: 14V -110A (1540W)

W opcji: 14V -140A (1960W) lub 180A

Rozrusznik 12V - 2,3kW

**Oświetlenie:**

Zintegrowane halogenowe reflektory mijania, drogowe oraz światła do jazdy dziennej. Światła przeciwmgielne umieszczone w zderzaku (opcja), trzecie światło stopu

**UKŁAD HAMULCOWY**

Hamulce tarczowe obu osi. Przednie tarcze wentylowane

Wymiary tarcz Przód Tył

Średnica/grubość [mm] 300/28 296/16

**Opis układu**

Dwuobwodowy układ krzyżowy z zaciskami pływającymi i wspomaganie podciśnieniowym. Elektr. wskaźnik zużycia okładzin ciernych. Jako standard: ESP 9 zawierające min. ABS, ASR, LAC (wszystkie funkcje wspomagające prowadzenie pojazdu), Hill Holder

**Hamulec postojowy**

Realizowany przez zaciski tylnej osi.

**WENTYLACJA I OGRZEWANIE**

Wymuszony nawiew powietrza z możliwością ustawienia 5 kierunków i 4 prędkości. Płynna regulacja temperatury oraz obiegu wewnętrznego. Nagrzewnica połączona z układem chłodzenia silnika.

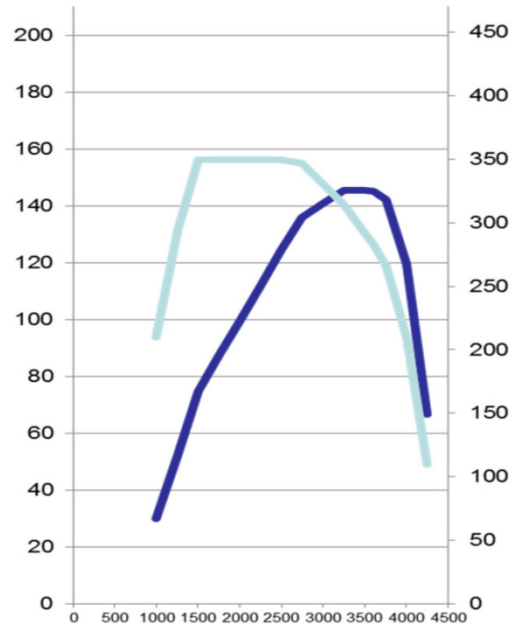
W opcji niezależne ogrzewanie postojowe oraz klimatyzacja automatyczna z filtrem przeciwpyłkowym.

**WYCIERACZKI PRZEDNIEJ SZYBY**

Dwa ramiona wycieraczek z dwoma prędkościami i pracą przerywaną. Dysze spryskiwaczy zintegrowane z ramionami wycieraczek.

**INNE WYPOSAŻENIE**

Profilowany zbiornik paliwa z zamykanym na klucz wlewem paliwa. Standard 70l (opcja 100l poza r.o.3000)

**KABINA**

Kabina z wysuniętą komorą silnika i wejściem za osi, 3 miejsca: kierowcy+2 pasażerów. Furgon modułowy, w całości ze stali dla wszystkich wysokości. Mocowanie do podwozia za pomocą elastycznych łączników.

Zabezpieczenie antykorozyjne nadwozia kataloforą i cynkowaniem. Materiał chroniący przed uszkodzeniami dolnej części nadwozia, nadkoli, komory silnikowej.

Przednie błotniki przykręcane do nadwozia. Boczny pas ochronny z tworzywa sztucznego. Szyby atermiczne i przyciemniane. Przednia szyba panoramiczna, laminowana, klejona. Drzwi kabiny z szybami opuszczanymi elektrycznie. Drzwi tylne dwuskrzydłowe bez okien, kąt otwarcia 180°, stopień wejściowy na całej szerokości drzwi. Drzwi boczne prawe przesuwne z wewnętrznym stopniem. Podłoga kabiny pokryta materiałem syntetycznym. Ścianka działowa między kabiną i przedziałem bagażowym. Regulowana w pionie kolumna kierownicy.

Fotel kierowcy regulowany w 3 płaszczyznach, przednia ławka dla pasażerów dwumiejscowa, stała. Fotele pokryte materiałem, z pasami bezpieczeństwa z napinaczem i zagłówkami. Poduszka powietrzna kierowcy. Zewnętrzne lustroka szerokokątne z zespolonym kierunkowskazem. 2 głośniki z anteną radiową. Gniazdo połączeniowe przyrządów diagnostycznych (E.A.SY.).

Wskaźniki i urządzenia na tablicy rozdzielczej - prędkościomierz i obrotomierz - komputer pokładowy - licznik kilometrów zintegrowany z wyświetlaczem - zegarek zintegrowany z wyświetlaczem - 3 otwory DIN (opcjonalnie 4) - schowek przed pasażerem lub schowek i półka (bez poduszki pasażera), uchwyty na puszkę - kieszenie na butelki w drzwiach

Wskazniki i urządzenia na tablicy rozdzielczej - prędkościomierz i obrotomierz - komputer pokładowy - licznik kilometrów zintegrowany z wyświetlaczem - zegarek zintegrowany z wyświetlaczem - 3 otwory DIN (opcjonalnie 4) - schowek przed pasażerem lub schowek i półka (bez poduszki pasażera), uchwyty na puszkę - kieszenie na butelki w drzwiach

Wskazniki i urządzenia na tablicy rozdzielczej - prędkościomierz i obrotomierz - komputer pokładowy - licznik kilometrów zintegrowany z wyświetlaczem - zegarek zintegrowany z wyświetlaczem - 3 otwory DIN (opcjonalnie 4) - schowek przed pasażerem lub schowek i półka (bez poduszki pasażera), uchwyty na puszkę - kieszenie na butelki w drzwiach

Wskazniki i urządzenia na tablicy rozdzielczej - prędkościomierz i obrotomierz - komputer pokładowy - licznik kilometrów zintegrowany z wyświetlaczem - zegarek zintegrowany z wyświetlaczem - 3 otwory DIN (opcjonalnie 4) - schowek przed pasażerem lub schowek i półka (bez poduszki pasażera), uchwyty na puszkę - kieszenie na butelki w drzwiach

Wskazniki i urządzenia na tablicy rozdzielczej - prędkościomierz i obrotomierz - komputer pokładowy - licznik kilometrów zintegrowany z wyświetlaczem - zegarek zintegrowany z wyświetlaczem - 3 otwory DIN (opcjonalnie 4) - schowek przed pasażerem lub schowek i półka (bez poduszki pasażera), uchwyty na puszkę - kieszenie na butelki w drzwiach

Wskazniki i urządzenia na tablicy rozdzielczej - prędkościomierz i obrotomierz - komputer pokładowy - licznik kilometrów zintegrowany z wyświetlaczem - zegarek zintegrowany z wyświetlaczem - 3 otwory DIN (opcjonalnie 4) - schowek przed pasażerem lub schowek i półka (bez poduszki pasażera), uchwyty na puszkę - kieszenie na butelki w drzwiach

Wskazniki i urządzenia na tablicy rozdzielczej - prędkościomierz i obrotomierz - komputer pokładowy - licznik kilometrów zintegrowany z wyświetlaczem - zegarek zintegrowany z wyświetlaczem - 3 otwory DIN (opcjonalnie 4) - schowek przed pasażerem lub schowek i półka (bez poduszki pasażera), uchwyty na puszkę - kieszenie na butelki w drzwiach

Iveco Poland Sp. z o.o.

Al. Wyszcigowa 6

02-681 Warszawa

www.iveco.pl

**Data przygotowania: Marzec 2013**

**Karta techniczna**

Powyższe wartości odnoszą się do wyposażenia standardowego i mogą odbiegać od stanu faktycznego Iveco zastrzega sobie prawo do ewentualnych zmian w dowolnym czasie i w dowolnym zakresie