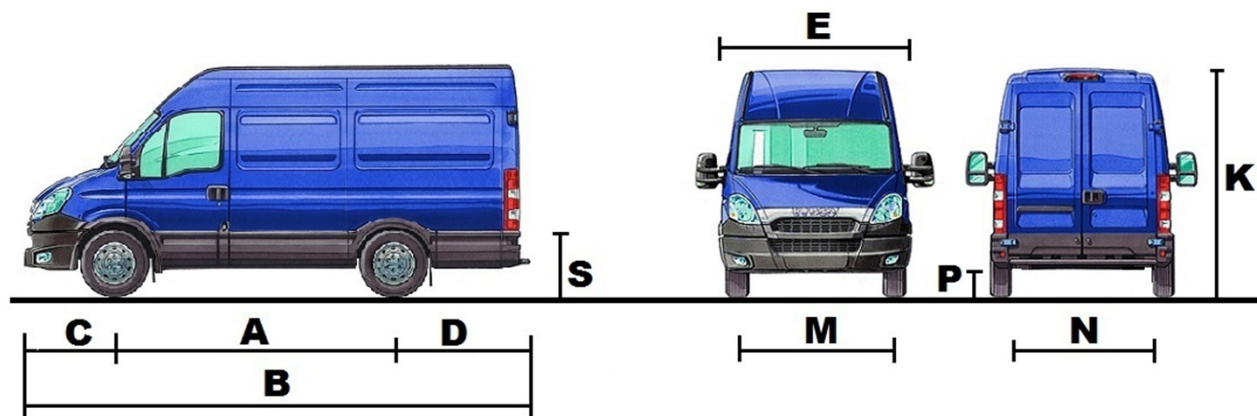


IVECO**DAILY 35S17V/P
FURGON (VAN)****Euro5 Light Duty****WYMIARY [mm]**

A Rozstaw osi	3000		3000L		3300		3950	
Wysokość dachu	H1	H2	H1	H2	H2	H3	H2	H3
B Długość pojazdu	5001		5401		5921		6936	
C Zwis przedni	998							
D Zwis tylny	1003		1403		1623		1988	
E Szerokość pojazdu	1996							
K Wysokość pojazdu (bez ładunku)	2270	2645	2270	2645	2640	2810	2670	2815
M Rozstaw kół osi przedniej	1740							
N Rozstaw kół osi tylnej	1690							
P Prześwit (pod osią tylną bez ładunku)	205							
Promień skrętu pomiędzy krawężnikami	5190				5620		6580	
Promień skrętu pomiędzy ścianami	5750				6200		7150	
Przedział ładunkowy								
Objętość [m ³]	7,3	9,0	8,3	10,2	12,0	13,2	15,6	17,2
Długość wnętrza	2626		3021		3541		4558	
Szerokość wnętrza	1800							
Wysokość wnętrza	1545	1900	1545	1900	1900	2100	1900	2100
Wysokość krawędzi ładunkowej	620							
Szerokość pomiędzy nadkolami	1320							
Drzwi tylne								
Szerokość w świetle drzwi	1540							
Wysokość w świetle drzwi	1430	1780	1430	1780	1780	1990	1780	1990
Drzwi boczne								
Szerokość w świetle drzwi	1100				1250			
Wysokość w świetle drzwi	1415	1780	1415	1780	1780		1780	
Masy [kg]								
Dopuszczalna masa całkowita	3500							
Dopuszczalna masa całkowita zespołu pojazdów	7000							
Dopuszczalne obciążenie osi przedniej	1800							
Dopuszczalne obciążenie osi tylnej	2240							
Masa własna	2040	2075	2080	2115	2190	2220	2315	2355
Obciążenie osi przedniej od tej masy	1285	1285	1255	1250	1270	1270	1315	1315
Obciążenie osi tylnej od tej masy	755	790	825	865	920	950	1000	1040
Ładowność	1460	1425	1420	1385	1310	1280	1185	1145

Masy pojazdu podane są wraz z kierownicą i płynami eksploatacyjnymi.

PODANE WARTOŚCI MAJĄ JEDYNIĘ CHARAKTER ORIENTACYJNY

Powyższe wartości odnoszą się do wyposażenia standardowego i mogą odbiegać od stanu faktycznego Iveco zastrzega sobie prawo do ewentualnych zmian w dowolnym czasie i w dowolnym zakresie

Karta techniczna

IVECO

DAILY 35S17V/P FURGON (VAN)

Euro5 Light Duty

SILNIK F1CE0481 K

Diesel 4-ro cylindrowy, rzędowy, 16-to zaworowy, DOHC z elektronicznym wtryskiem bez-pośrednim typu "Common Rail" z piezoelektrycznymi wtryskiwaczami. Ciśnienie wtrysku do 1800 bar, EDC, turbosprężarka o zmiennej geometrii VGT i z dodatkowym chłodzeniem powietrza doładowującego "Intercooler"; chodzony cieczą. Wentylator włączany elektromagnetycznie, układ recykulacji spalin EGR; pułapka cząstek stałych jako standard

Spełnia wymogi dyrektywy EC Euro5 Light Duty (Emisja gazów spalinowych)

Dane techniczne

Pojemność skokowa	2998 cm ³
Średnica cylindra x skok tłoka	95,8 x 104 mm
Moc maksymalna (CEE)	125 kW (170 KM) przy 3500 obr./min.
Maksymalny moment obrotowy (CEE)	400 Nm od 1250 do 3000 obr./min.

Tłumik gazów spalinowych

Umieszczony wzdłuż podłużnic ramy z rurą wydechową centralnie pod ramą pojazdu

SKRZYŃNIA BIEGÓW

Oznaczenie	Przełożenia	Prędkość maks. [km/h] *	Zdolność do pokonywania wzniesień przy DMC [%] *
ZF 6S400 OD	1° - 5,37 : 1	dla H2 - 171km/h dla H3 - 169km/h	65
mechaniczna 6+1	6° - 0,79 : 1		
ZF 6AS400 OD	1° - 5,37 : 1	65	
zautomatyzow. 6+1	6° - 0,79 : 1		

* wartości średnie ze standardowymi oponami i przełożeniem tylnego mostu 3,15

Przystawka odbioru mocy: przystosowanie do montażu z flanszą do 180Nm przy 1000obr./min.

SPRZĘGŁO

Jednotarczowe, suche, wspomagane hydraulicznie, okładzina bezazbestowa. Średnica zewnętrzna: 11" (279 mm).

TYLNY MOST

Przełożenia. 3,42 lub 3,15 - w zależności od wysokości dach i rodzaju skrzyni biegów

RAMA POJAZDU

Podłużnice ze stalowych profili "C" połączone rurowymi poprzecznikami. Wymiary podłużnic: szerokość: 56mm, wysokość 150mm, grubość 3 mm

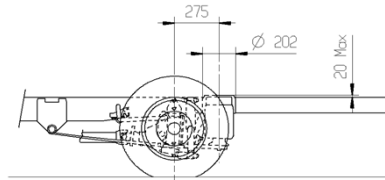
ZAWIESZENIE

Przednie

Niezależne zawieszenie kół na podwójnych wahaczach poprzecznych z odbojami i poprzecznym piórem resoru. Hydrauliczne, teleskopowe amortyzatory dwustronnego działania.

Tylne

Pneumatyczne na dwóch miechach, skok zawieszenia +40/-50. Sztwna belka tylnej osi, Drażek stabilizatora. Hydrauliczne, teleskopowe amortyzatory dwustronnego działania.



UKŁAD KIEROWNICZY

Czteroramienne koło kierownicy o średnicy 420mm po lewej stronie, wspomaganie, blokada koła kierownicy.

KOŁA I OGUMIENIE

Pojedyncze na obu osiach: 225/65 R16, Obręcz 6JK 16H. Pełnowymiarowe koło zapasowe

Karta techniczna

INSTALACJA ELEKTRYCZNA

Akumulator seryjny: 12V - 110Ah
Alternator seryjny: 14V - 110A (1540W)
W opcji: 14V - 140A (1960W) lub 180A
Rozrusznik 12V - 2,3kW

Oświetlenie:

Zintegrowane halogenowe reflektory mijania, drogowe, siatka przeciwmgielne umieszczone w zderzaku (opcja), trzecie światło stopu

UKŁAD HAMULCOWY

Hamulce tarczowe obu osi. Przednie tarcze wentylowane
Wymiary tarcz Przód Tył
Średnica/grubość [mm] 300/28 296/16

Opis układu

Dwuobwodowy układ krzyżowy z zaciskami pływającymi i wspomaganie podciśnieniowym. Elektr. wskaźnik zużycia okładzin czarnych. Jako standard: ESP 9 zawierające min. ABS, ASR, LAC (wszystkie funkcje wspomagające prowadzenie pojazdu), Hill Holder

Hamulec postojowy

Realizowany przez zaciski tylnej osi.

WENTYLACJA I OGRZEWANIE

Wymuszony nawiew powietrza z możliwością ustawienia 5 kierunków i 4 prędkości. Płynna regulacja temperatury oraz obiegu wewnętrzznego. Nagrzewnica połączona z układem chłodzenia silnika.

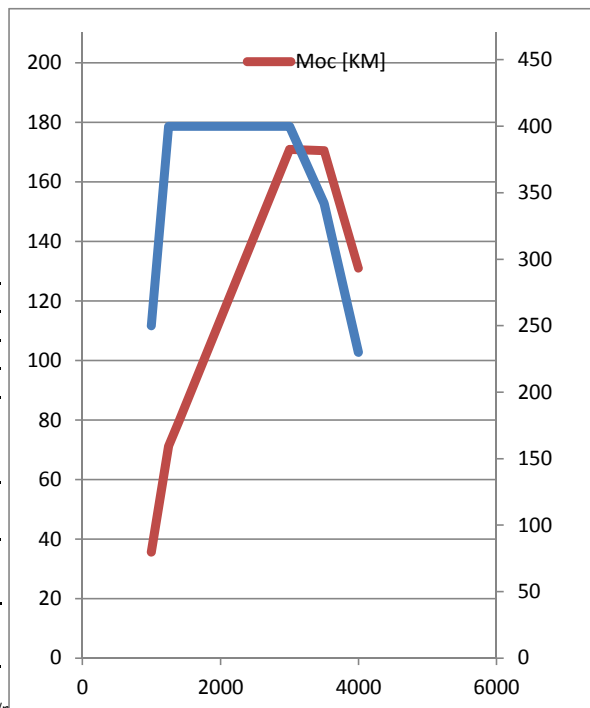
W opcji niezależne ogrzewanie postojowe oraz klimatyzacja automatyczna z filtrem przeciwpylekowym.

WYCIERACZKI PRZEDNIEJ SZYBY

Dwa ramiona wycieraczek z dwoma prędkościami i pracą przerywaną. Dysze spryskiwaczy zintegrowane z ramionami wycieraczek.

INNE WYPOSAŻENIE

Profilmowany zbiornik paliwa z zamykanym na klucz wlewem paliwa. Standard 70l (opcja 100l poza r.o.3000)



KABINA

Kabina z wysuniętą komorą silnika i wejściem za osi, 3 miejsca: kierowcy+2 pasażerów. Furgon modułowy, w całości ze stali dla wszystkich wysokości. Mocowanie do podwozia za pomocą elastycznych łączników. Zabezpieczenie antykorozyjne nadwozia kateforezą i cynkowaniem. Materiał chroniący przed uszkodzeniami dolnej części nadwozia, nadkoli, komory silnikowej. Przednie błotniki przykręcane do nadwozia. Boczny pas ochronny z tworzywa sztucznego. Szyby atermiczne i przyciemniane. Przednia szyba panoramiczna, laminowana, klejona. Drzwi kabiny z szybami opuszczanymi elektrycznie. Drzwi tylne dwuskrzydłowe bez okien, kąt otwarcia 180°, stopień wejściowy na całą szerokość drzwi. Drzwi boczne prawe przesuwne z wewnętrznym stopniem. Podłoga kabiny pokryta materiałem syntetycznym. Ścianka działowa między kabiną i przedziałem bagażowym. Regulowana w pionie kolumna kierownicy.

Fotel kierowcy regulowany w 3 płaszczyznach, przednia ławka dla pasażerów dwumiejscowa, stała. Fotele pokryte materiałem, z pasami bezpieczeństwa z napinaczem i zagłówkami. Poduszka powietrzna kierowcy. Zewnętrzne lustka szerokokątne z zespolonym kierunkowskazem. 2 głośniki z anteną radiową. Gniazdo połączeniowe przyrządów diagnostycznych (E.A.SY.).

Wskaźniki i urządzenia na tablicy rozdzielczej

- prędkościomierz i obrotomierz
- komputer pokładowy
- licznik kilometrów zintegrowany z wyświetlaczem
- zegarek zintegrowany z wyświetlaczem
- 3 otwory DIN (opcjonalnie 4)
- schówek przed pasażerem lub schówek i półka (bez poduszki pasażera), uchwyty na puszki
- kieszenie na butelki w drzwiach

Data przygotowania: Marzec 2013

Iveco Poland Sp. z o.o.
Al. Wyciągowa 6
02-681 Warszawa
www.iveco.pl

Powyższe wartości odnoszą się do wyposażenia standardowego i mogą odbiegać od stanu faktycznego Iveco zastrzega sobie prawo do ewentualnych zmian w dowolnym czasie i w dowolnym zakresie